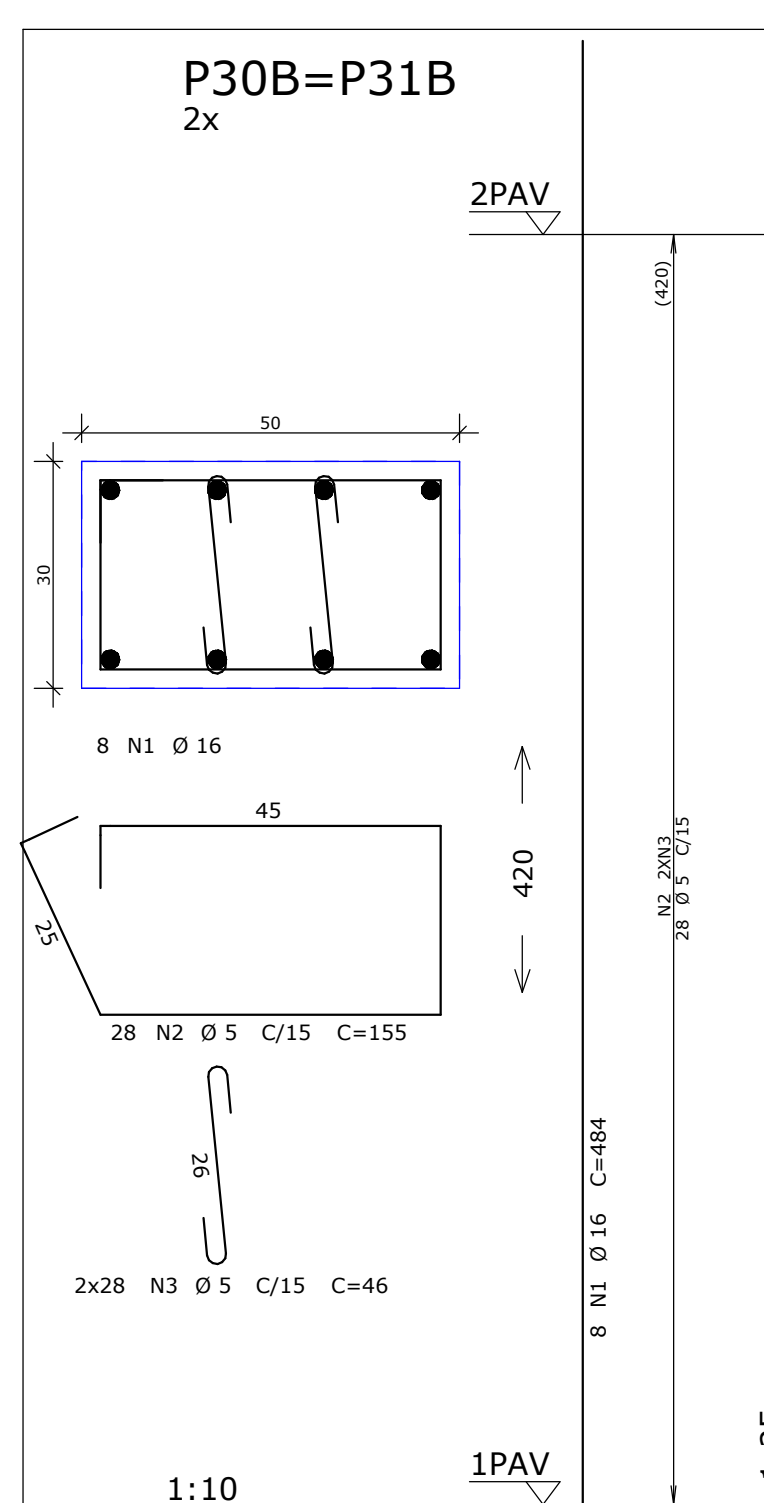
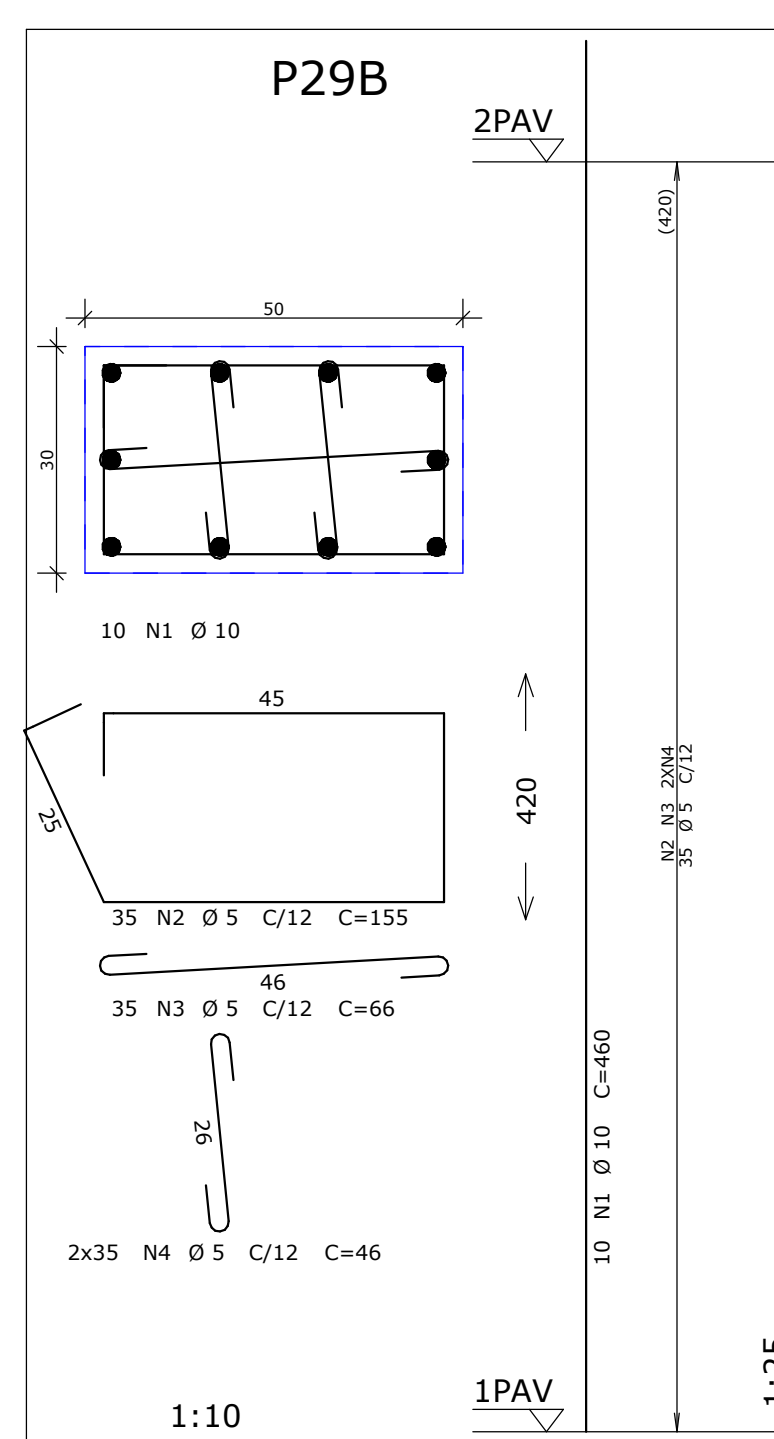
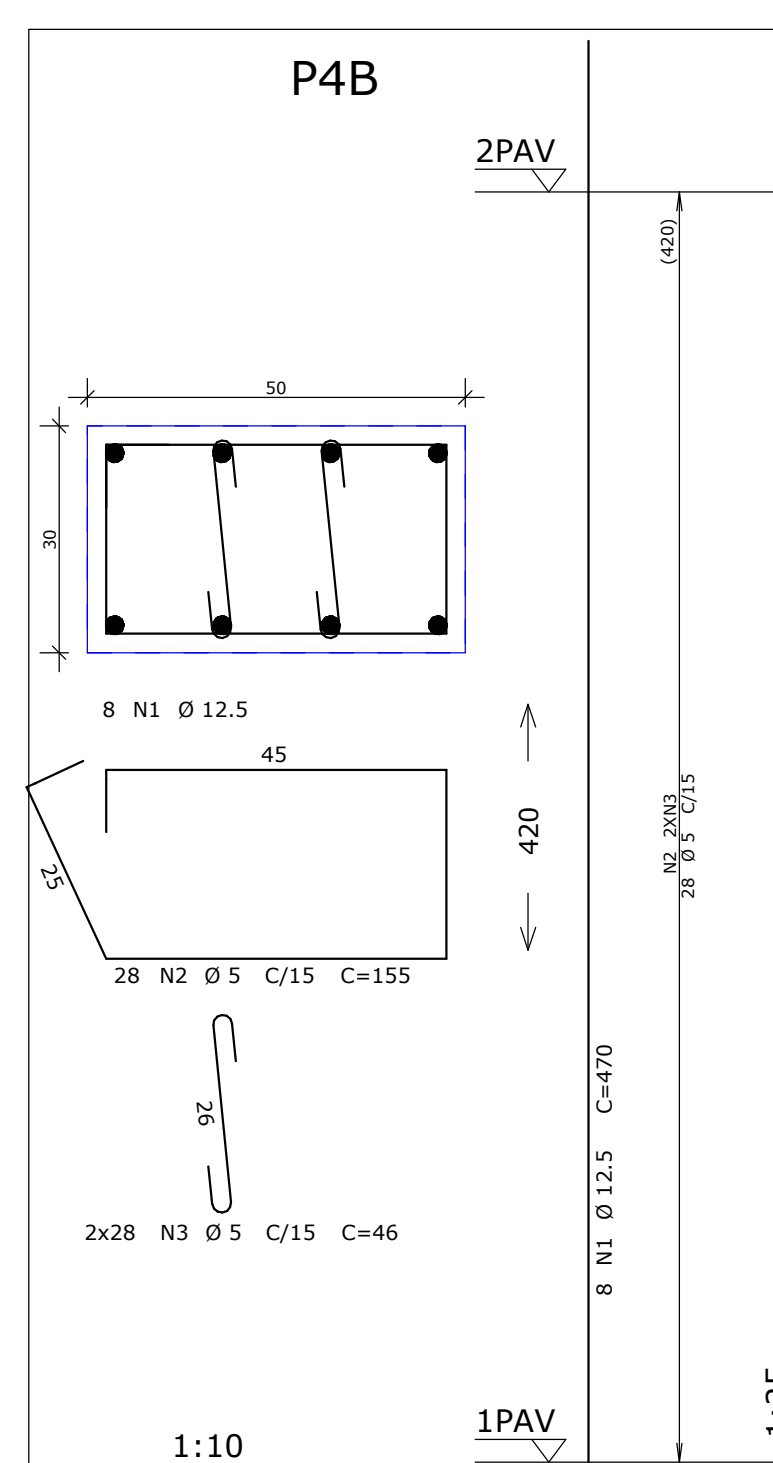
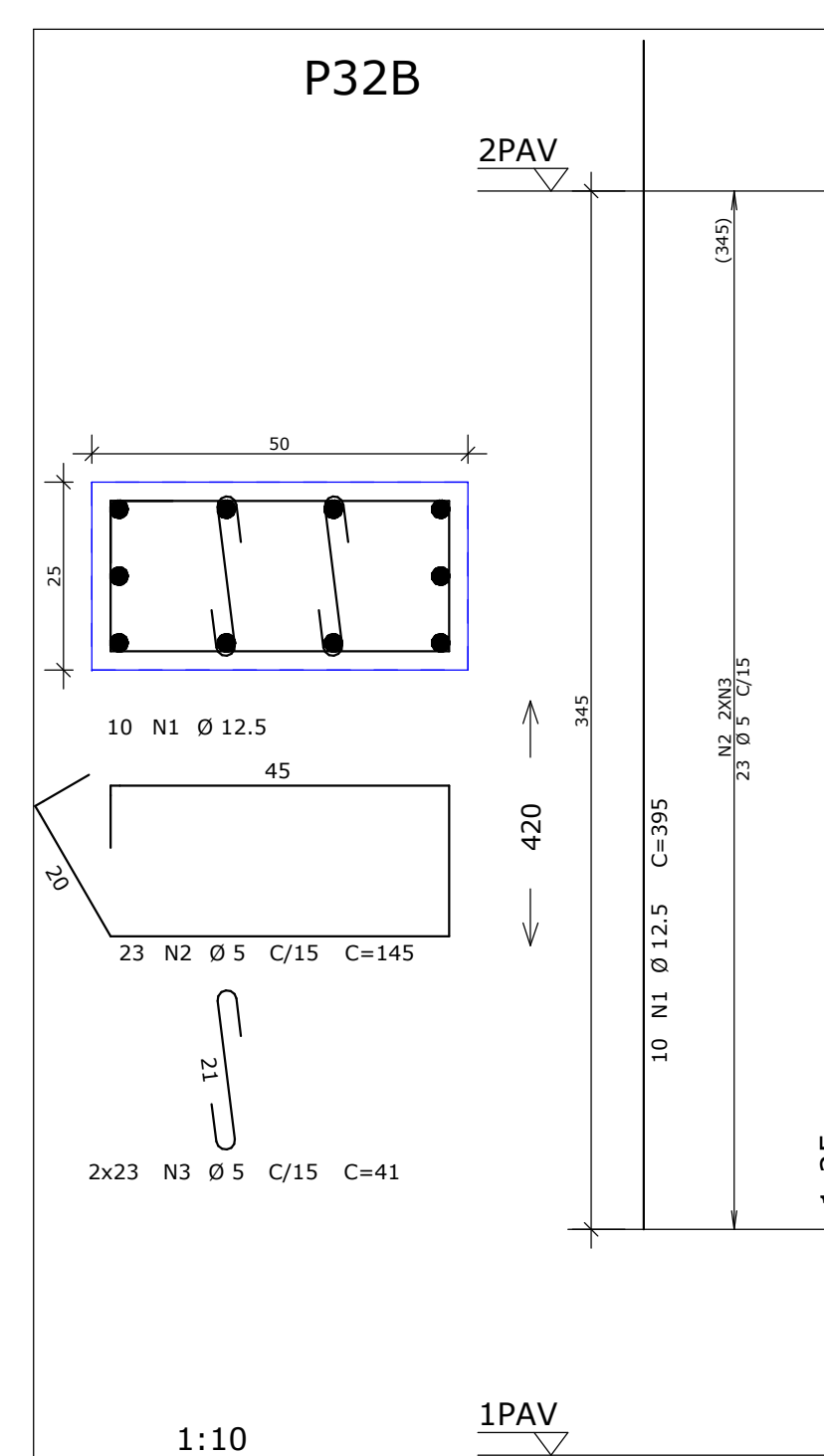


	AÇO	POS	B.T.	QUANT	COMPROMETIMENTO	
					UNIT	TOTAL
			mm		cm	
P1B	50A	1	10	10	460	4600
	60B	2	5	35	205	7175
	60B	3	5	112	41	4592
P2B	50A	1	16	28	484	11616
	60B	2	5	28	205	5740
	60B	3	5	112	41	4592
P3B	50A	1	10	10	460	4600
	60B	2	5	35	205	7175
	60B	3	5	112	41	2870
P4B	50A	1	12,5	8	470	3760
	60B	2	5	28	155	4340
	60B	3	5	56	46	2576
P8B	50A	1	10	16	460	7360
	50A	2	10	8	418	3344
	60B	4	5	105	41	4305
P9B	50A	1	12,5	12	470	5640
	60B	2	5	28	345	9660
	60B	3	5	112	41	4592
P10B	50A	1	16	28	484	10632
	60B	2	5	28	215	5880
	60B	3	5	112	36	4036
P11B	50A	1	12,5	10	470	4700
	60B	3	5	418	334	14062
	60B	4	5	28	175	4900
P12B=P13B=P20B=P21B (X4)	50A	1	5	38	78	2128
	60B	4	5	28	46	1064
	60B	4	5	252	46	11592
P17B	50A	1	10	32	520	16640
	50A	2	20	8	418	3344
	60B	3	5	175	46	16380
P19B	50A	1	10	2	418	836
	60B	4	5	35	175	6125
	60B	4	5	35	76	2660
P29B	50A	1	12,5	8	470	3760
	60B	2	12,5	205	418	8560
	60B	3	5	28	175	4900
P30B=P31B (X2)	50A	1	10	28	76	2128
	60B	4	5	112	46	5152
	60B	2	5	10	460	4600
P32B	50A	1	10	35	155	5425
	60B	2	5	35	155	5425
	60B	3	5	112	46	3220
P32B	50A	1	16	16	484	7744
	60B	2	15	36	155	5425
	60B	3	5	112	46	5152
P32B	50A	1	12,5	10	395	3950
	60B	2	5	23	145	3330
	60B	4	5	41	188	4464

RESUMO DE AÇO			
AÇO	BIT mm	COMPR m	PESO kgf
60B	5	1676	258
50A	10	301	186
50A	12,5	252	242
50A	16	358	565
50A	20	200	493
Peso Total	60B =		258 kgf
Peso Total	50A =		1486 kgf

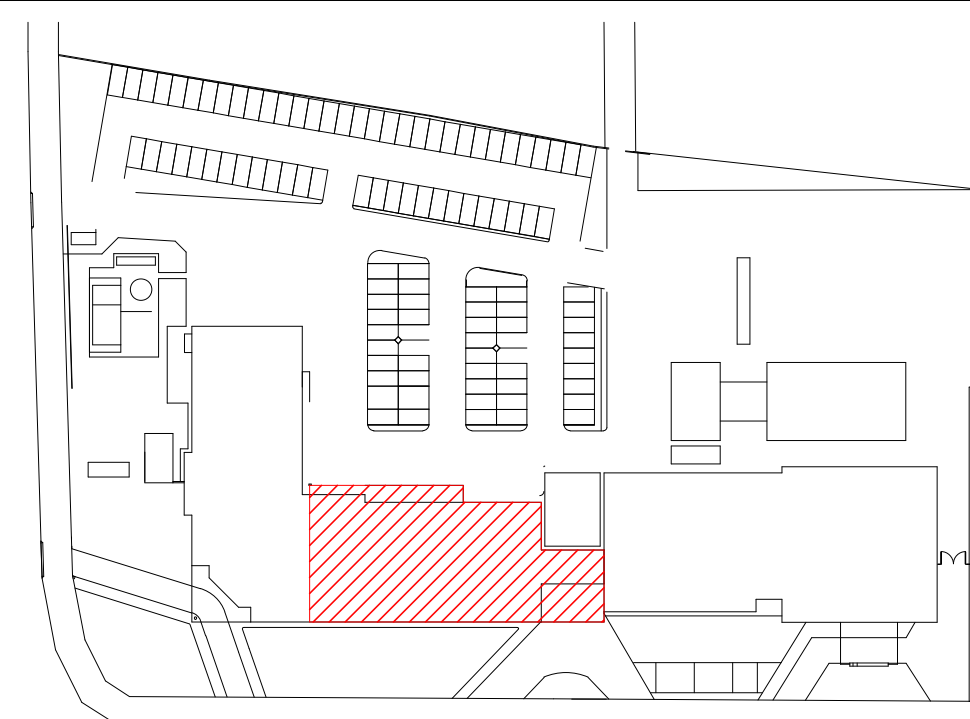


ESPECIFICAÇÕES DE PROJETO

1. UNIDADES EM CENTÍMETROS, NÍVEIS EM METROS, EXCETO ONDE INDICADO O CONTRÁRIO;
2. ESTE PROJETO ATENDE AS ESPECIFICAÇÕES DA NORMA NBR-6118:2014;
3. AS ARMADURAS DEVEM ESTAR LIMPAS, DE ACORDO COM O QUE SE ESTABELEÇA NAS NORMAS DE EXECUÇÃO, COM AS FERRAGENS DEVIDAMENTE POSICIONADAS CONFORME INDICA O PROJETO, UTILIZANDO-SE DE CORDOENOS E ESPAÇADORES ADEQUADOS, GARANTINDO OS COBRIMENTOS;
4. AÇOS: C50 ($f_{yk} = 500\text{MPa}$) / C40 ($f_{yk} > 600\text{MPa}$);
5. PREVER INSERIR METAIS PARA FIXAÇÃO DA ESTRUTURA METÁLICA, NOS ELEMENTOS PERTINENTES (VER PROJETO DE ESTRUTURA METÁLICA);
6. DEMAIS CONSIDERAÇÕES VIDE PLANILHA DE FORMAS;
7. TODAS AS MEDIDAS E DIMENSÕES DEVEM SER CONFERIDAS NA OBRA.

COBRIMENTOS MÍNIMOS	
ELEMENTOS	VALORES (cm)
VIGAS E PILARES	2,5
LAJES	2,0
FUNDAÇÕES	2,5

PLANTA CHAVE

[illegible]